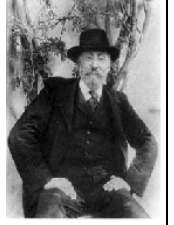




**ISTITUTO D'ISTRUZIONE SUPERIORE "A.M.MAFFUCCI" con sezioni associate**  
**Liceo Scientifico    Istituto Tecnico Economico/Istituto Agrario    Liceo Artistico**  
**☎ 0827/1949123    Presidenza 0827/1949121    Fax 0827/ 1949122**  
**Cod. Fiscale 82000690642    Cod. Scuola AVIS008001**  
**e.mail: AVIS008001@istruzione.it    [www.istitutosuperioremaffucci.edu.it](http://www.istitutosuperioremaffucci.edu.it)**  
**Via Circumvallazione - 83045 CALITRI (Avellino)**



## CALITRI 29 GENNAIO 2022

- PRESSO IL POLO LICEALE IN VIA PALUDI DI PITTOLI  
DALLE ORE 9:00 ALLE ORE 13:00
- PRESSO IL POLO TECNICO IN VIA CIRCUMVALLAZIONE  
DALLE ORE 9:00 ALLE ORE 13:00